

52. Schweizerische Schach- Mannschaftsmeisterschaft des öffentlichen Verkehrs

25. / 26. März 2017



Schweizerischer Sportverband öffentlicher Verkehr
Union sportive suisse des transports publics
Unione sportiva svizzera dei trasporti pubblici



Willkommen !

Der Eisenbahner Sportverein Luzern heisst euch zur 52. Schweizerischen Schach-Mannschaftsmeisterschaft des öffentlichen Verkehrs in Malters herzlich willkommen.

Bienvenue !

Le ESV Lucerne vous souhaite le bienvenue à Malters pour le 52ième Championat suisse d'échec par équipes. Nous souhaitons à tous participants un séjour riche en soleil et satisfactions e nous espérons sur un participation importante

Benvenuti !

l'ESV Lucerna vi da il benvenuto a Malters al 52. Campionato Svizzero a squadre di scacchi. Auguriamo a tutti i partecipanti un soggiorno ricco di sole e soddisfazioni, confidando in una cospicua partecipazione.

Marco Tami, Präsident ESV Luzern



Turnierlokal, Unterkunft

Hotel Kreuz
Luzernstrasse 63
6102 Malters



041 497 14 01



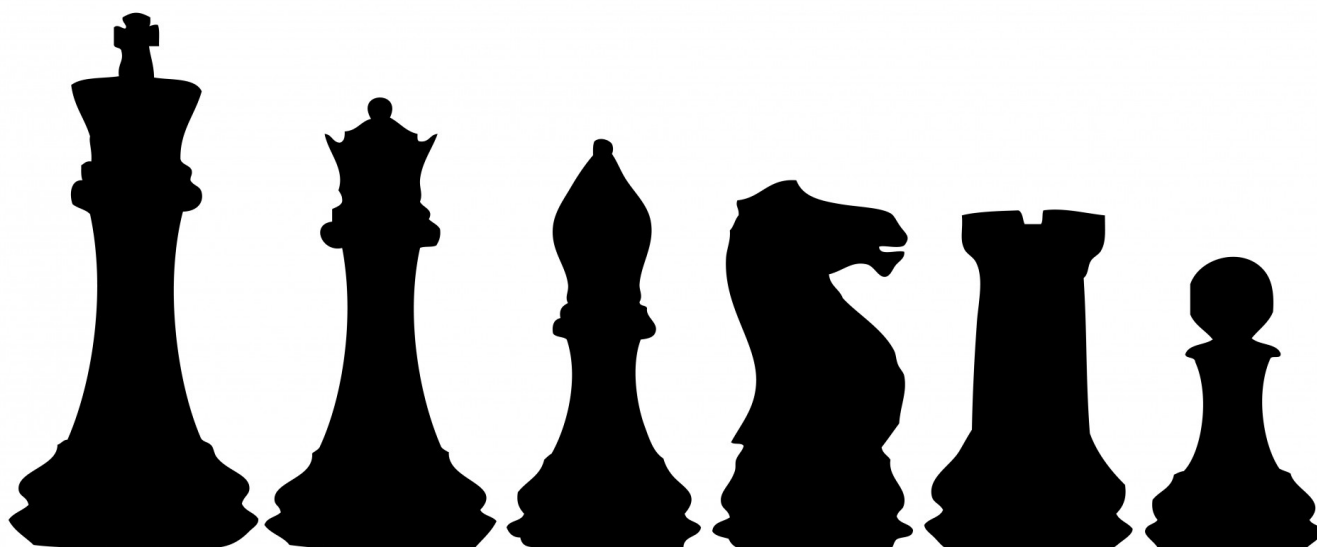
www.kreuz-malters.ch

+ Das Hotel ist ab Bahnhof Malters in wenigen Minuten erreichbar.

+ Fahrplan / im Halbstundentakt

ab Luzern nach Malters
ab Malters nach Luzern

.. 16 und .. 57
.. 31 und .. 52





Turnierprogramm

Samstag, 25. März 2017

13.00 Uhr	Begrüssung
13.10 Uhr	1. Runde
15.20 Uhr	2. Runde
17.30 Uhr	3. Runde

Sonntag, 26. März 2017

08.20 Uhr	4. Runde
10.30 Uhr	5. Runde
12.45 Uhr	Apéro
13.00 Uhr	Mittagessen
14.15 Uhr	Rangverkündigung



Gemeinsam weiterkommen.

helvetia  
Gut versichert: www.helvetia.ch/sev



**Jetzt
Mitglied
werden!**

www.sev-online.ch



sev Gewerkschaft
des Verkehrspersonals
Syndicat du personnel
des transports
Sindacato del personale
dei trasporti

**Bei uns spielt die Solidarität
On y joue la carte de la solidarité
Solidarietà: la nostra carta vincente**

C. Vanoli AG, Bauunternehmung



- Hochbau • Tiefbau
- Gleistiefbau • Gleisbau

**Ihr zuverlässiger und
kompetenter Baupartner.**

C. Vanoli AG
Bauunternehmung
Artherstrasse 44
CH-6405 Immensee

Telefon 041 854 60 60
Telefax 041 854 60 70
info@c-vanoli.ch
www.c-vanoli.ch



Die passende Lehrstelle für dich



Detailhandelsfachfrau/fachmann
Fachfrau/Fachmann öffentlicher Verkehr
Kauffrau/Kaufmann



Automatiker/in
Automatikmonteur/in
Informatiker/in
Polymechaniker/in
Produktionsmechaniker/in



Fachfrau/Fachmann Betriebsunterhalt
Gebäudereiniger/in
Gleisbauer/in
Gleisbaupraktiker/in
Logistiker/in
Netzelektriker/in



Vierwaldstättersee

BEQUEM
IN DIE
OSTSCHWEIZ

Stündliche Verbindungen nach St.Gallen und zurück

WWW.VORALPEN-EXPRESS.CH



Geniessen Sie auch unsere Bahnerlebnisse
durch die schönsten Regionen der Schweiz.
www.voralpen-express.ch/pauschalangebote

SOB SÜDOSTBAHN

VORALPEN-EXPRESS



Unsere Werbepartner und Sponsoren

Mtrail GmbH, Bern

C. Vanoli, Immensee

Schweizerische Südostbahn AG, St. Gallen

SEV und Helvetia Versicherungen

Otto's AG, Sursee

1 anonymer Sponsor

***Wir danken allen Werbepartnern und Sponsoren für
Ihre wertvolle Unterstützung.***



Turnierorganisation

Edgar Fuchs

Technischer Leiter SVSE



044 786 31 37 / 079 604 18 62



schach@svse.ch

Thomas Kraus

Turnierleiter



079 363 86 53



thom_kraus@sunrise.ch

Sepp Schwager

OK-Chef



041 780 09 38 / 079 313 32 80



josef.schwager@datazug.ch



Turnierbestimmungen

- + Spielberechtigt sind alle Inhaber eines SVSE-Mitglieder-
ausweises sowie Inhaber eines FVP- / Personalausweises öV.
Nicht SVSE-Mitglieder lösen eine Lizenz zu Fr. 10.- gültig für
beide Spieltage
- + Gespielt wird gemäss Sportreglement Nr. 13 des SVSE
- + Bedenkzeit je Spieler pro Partie: **1 Stunde**

Turniereinsatz

Je Mannschaft **Fr. 40.--**

Vorschau

Die nächsten Schach-Anlässe:

16. – 18.06.2017

19.08.2017

04. – 05.11.2017

Einzelmeisterschaft in Lugano

Blitzturnier in Olten

Studentturnier in Leysin



Arrangement

Preis pro Person

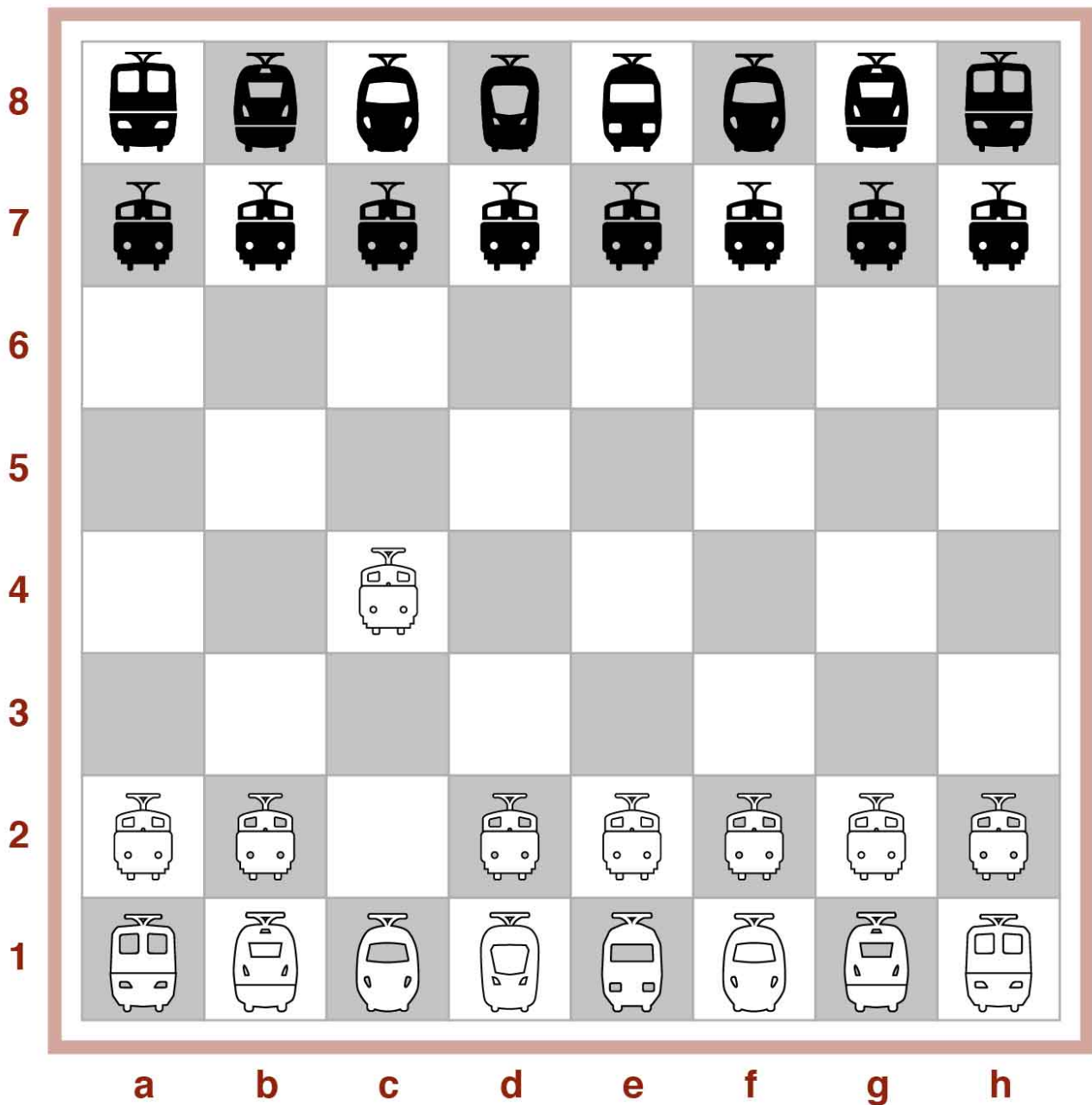
A	Doppelzimmer inkl. Frühstück, Apéro und Mittagessen Sonntag	Fr. 125.--
B	Einzelzimmer inkl. Frühstück, Apéro und Mittagessen am Sonntag	Fr. 140.--
C	nur Apéro und Mittagessen am Sonntag	Fr. 40.--

Anmeldung bis spätestens am Freitag, 03. März 2017 durch den Obmann der betreffenden Sektion mit dem beiliegenden Formular an:

Sepp Schwager
Langackerstrasse 1
6330 Cham

 041 780 09 38 / 079 313 32 80

 josef.schwager@datazug.ch



**Auch während der Arbeit über den richtigen Zug grübeln
als Softwareentwickler oder Fachexperte für Bahnproduktion**

www.mtrail.ch/jobs